



Администрация Пермского муниципального округа Пермского края  
Комитет имущественных отношений

**РАСПОРЯЖЕНИЕ**

08.08.2024

№ 2536

**Об установлении публичного сервитута на часть земельных участков**

В соответствии со ст. 23, гл. V.7 Земельного кодекса Российской Федерации, Федеральным законом от 25.10.2001 № 137-ФЗ «О введении в действие Земельного кодекса Российской Федерации», пп. 3.2.5 п. 3.2 разд. 3 Положения о комитете имущественных отношений администрации Пермского муниципального округа, утвержденного решением Думы Пермского муниципального округа Пермского края от 29.11.2022 № 48, на основании ходатайства публичного акционерного общества «Россети Урал» (ИНН 6671163413, ОГРН 1056604000970) (далее - ПАО «Россети Урал») от 23.07.2024 № 10097:

1. Установить в интересах ПАО «Россети Урал» публичный сервитут общей площадью 42717 кв.м на часть земельных участков, согласно приложению № 1 к настоящему распоряжению.

Цель: Эксплуатации объектов электросетевого хозяйства ТП-47275, ВЛ-6 кВ ф. Русь.

Срок: 49 лет.

2. Утвердить границы публичного сервитута земельного участка, указанного в п. 1 настоящего распоряжения, согласно прилагаемой схеме расположения границ публичного сервитута.

3. Срок, в течение которого использование указанного в п. 1 настоящего распоряжения земельного участка в соответствии с их разрешенным использованием будет невозможно или существенно затруднено в связи с осуществлением сервитута – продолжительность не превышает три месяца для земельных участков, предназначенных для жилищного строительства (в том числе индивидуального жилищного строительства), ведения личного подсобного хозяйства, садоводства, огородничества; не превышает один год - в отношении иных земельных участков.

4. Порядок установления зон с особыми условиями использования территорий и содержание ограничений прав на земельные участки в границах

таких зон установлен Постановлением Правительства РФ от 24.02.2009 № 160 «О порядке установления охранных зон объектов электросетевого хозяйства и особых условий использования земельных участков, расположенных в границах таких зон».

5. Плата за публичный сервитут не устанавливается в соответствии с ч. 4 ст. 3.6 Федерального закона от 25.10.2001 года № 137-ФЗ «О введении в действие Земельного кодекса Российской Федерации».

6. Комитету имущественных отношений администрации Пермского муниципального округа в течение 5 рабочих дней со дня подписания настоящего распоряжения:

6.1. направить настоящее распоряжение в Управление Федеральной службы государственной регистрации, кадастра и картографии по Пермскому краю;

6.2. направить настоящее распоряжение в ПАО «Россети Урал»;

6.3. разместить настоящее распоряжение на официальном сайте Пермского муниципального округа в информационно-телекоммуникационной сети «Интернет» ([www.permokrug.ru](http://www.permokrug.ru)).

7. ПАО «Россети Урал» привести земельные участки в состояние пригодное для использования в соответствии с разрешенным использованием в срок не позднее 3 (трех) месяцев после завершения строительства или эксплуатации инженерного сооружения, для размещения которого был установлен публичный сервитут.

8. Настоящее распоряжение вступает в силу со дня его подписания.

9. Контроль исполнения распоряжения возложить на заместителя председателя комитета М.В. Королеву.

Председатель комитета



Е.А. Демидова

Приложение № 1  
к распоряжению  
комитета имущественных  
отношений администрации  
Пермского муниципального округа  
от 08.08.2024 № 2536

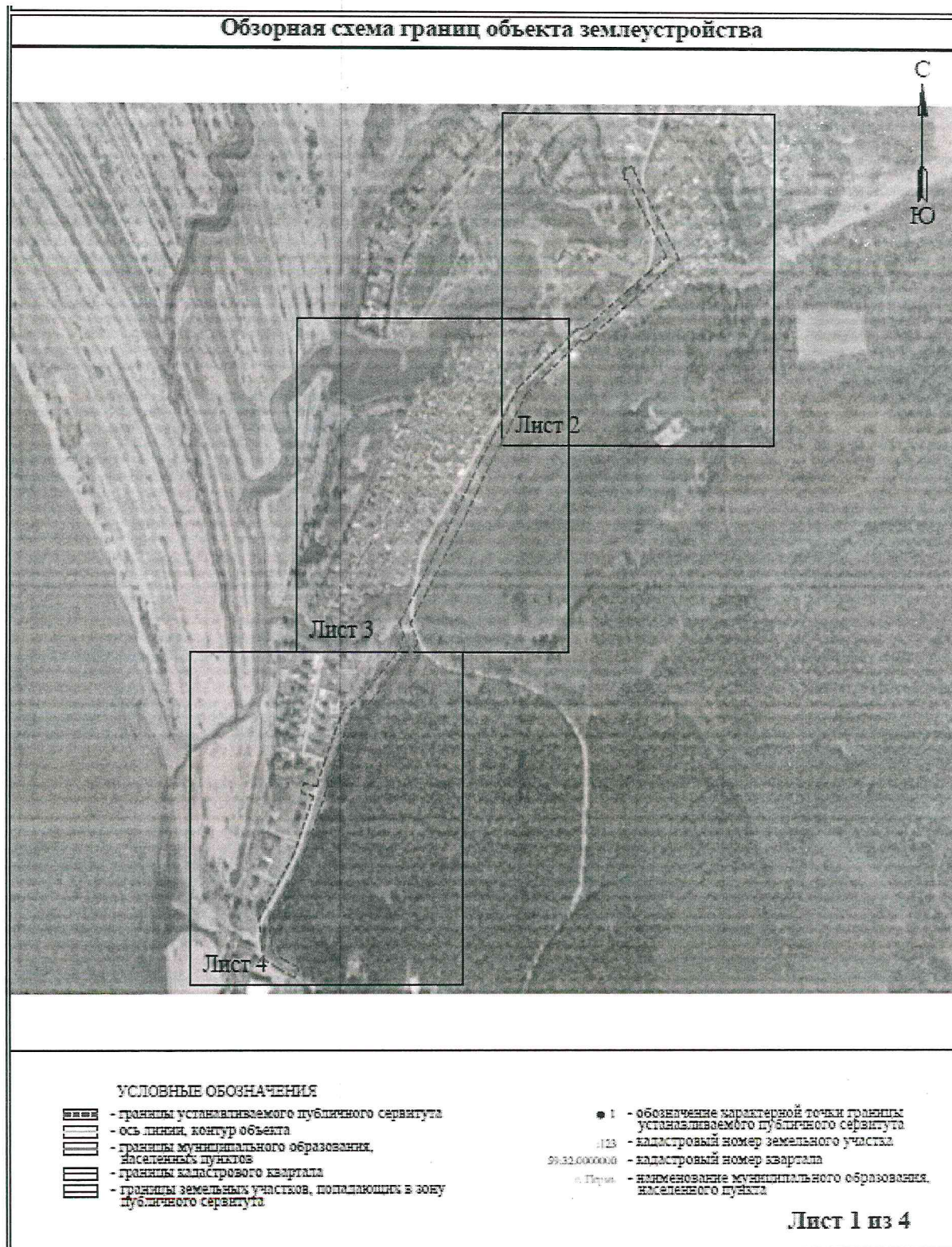
**Список земельных участков,  
на которые устанавливается публичный сервитут**

№ п/п	Кадастровый номер земельного участка	Адрес земельного участка
1	59:32:1950001:69	край Пермский, р-н Пермский, с/п Усть-Качкинское, с. Усть-Качка, ул. 2-я Камская, д. 3
2	59:32:1950001:5304	Пермский край, Пермский р-н., с.п. Усть-Качкинское, с. Усть-Качка
3	59:32:1950001:5178	Пермский край, м.р-н Пермский, с.п. Усть-Качкинское, с. Усть-Качка
4	59:32:1950001:5175	Пермский край, Пермский р-н, Усть-Качкинское с/п, с. Усть-Качка
5	59:32:1950001:5138	Пермский край, Пермский район, Усть-Качкинское с/п, с. Усть-Качка
6	59:32:1950001:5130	Пермский край, м.р-н Пермский, с.п. Усть-Качкинское, с. Усть-Качка, ул. 3-я Камская, з/у 7
7	59:32:1950001:5125	Пермский край, м.р-н Пермский, с.п. Усть-Качкинское, с. Усть-Качка, ул. 3-я Камская, з/у 3
8	59:32:1950001:3793	Пермский край, Пермский район, Усть-Качкинское сельское поселение, с. Усть-Качка, ул. 2-я Камская, д. 24/1
9	59:32:1950001:3791	Пермский край, Пермский район, Усть-Качкинское с/п, с. Усть-Качка, ул. 2-я Камская
10	59:32:1950001:3777	Пермский край, Пермский район, Усть-Качкинское с/п, с. Усть-Качка
11	59:32:1950001:37	край Пермский, р-н Пермский, с/п Усть-Качкинское, с. Усть-Качка, ул. 2-я Камская, дом 5
12	59:32:1950001:1623	Пермский край, Пермский район, Усть-Качинское с/п, с. Усть-Качка, ул. 2-я Камская номер 17
13	59:32:1950001:1617	Пермский край, Пермский район, Усть-Качинское с/п, с. Усть-Качка, ул. 2-я Камская номер 21
14	59:32:1950001:1612	Пермский край, Пермский район, Усть-Качинское с/п, с. Усть-Качка, ул. 2-я Камская номер 19
15	59:32:1950001:1611	Пермский край, Пермский район, Усть-Качинское с/п, с. Усть-Качка, ул. 2-я Камская номер 15
16	59:32:1950001:1605	Пермский край, Пермский район, Усть-Качинское с/п, с. Усть-Качка, ул. 2-я Камская

17	59:32:1950001:1600	Пермский край, Пермский район, Усть-Качкинское с/п, с. Усть-Качка
18	59:32:1950001:1584	Пермский край, р-н Пермский, с/п Усть-Качкинское, с. Усть-Качка, ул. 2-я Камская, д. 1А
19	59:32:1950001:114	край Пермский, р-н Пермский, с/п Усть-Качкинское, с. Усть-Качка, ул. 2-я Камская, дом 1
20	59:32:0000000:1505 7	Пермский край, Пермский муниципальный район, Усть-Качкинское с/пос., д. Одина, ул. Сретенская
21	59:32:3070002:2693	Пермский край, Пермский муниципальный район, Усть-Качкинское с/пос., д. Одина
22	59:32:0000000:337	Пермский край, Пермский муниципальный район, Пермское лесничество, Култаевское участковое лесничество, кварталы №№ 2-8, 10-16, 18-23, 25-34, 36, 37, 40-42, 46-48, 58, 59, 61, 65, 68, 69, 70-71, 74, 76, 77, 80, 86, 90, 91, 92, 93-96, 97, 99, 101-114, 116, 118-126, 133, 137-144, 147-155, 157-165, 176-186, 191-195, 213-215, 217-224, 232-237, 240-242, 245-248, Лобановское участковое лесничество, кварталы №№ 1-8, 10, 14-18, 20-25, 32-39, 44-51, 60-68, 70-76, 78-80, 86-88, 90-92, 93-96, 97-102, 110, 112, 114, 116-119, 121, 122, 124, 125, 127-134, 141-148, 152, 154, 156, 160-162, 176, 177, 186-195, 197, 199-206, 219-228, 243, 245-251, 268-271, 273, 275, 286-289, 283-285, 292-300, 170, 213-218, 230-234, 254-263, 277-280, 236-242
23	59:32:3050101:3	край Пермский, р-н Пермский, с/пос. Усть-Качкинское, земли ФГУ "Пермский лесхоз" Усть-Качкинское лесничество квартал № 27 выдел 5
24	59:32:2030001:94	край Пермский, р-н Пермский, с/пос Усть-Качкинское, д. Одина, ул. Березовая, 7 а
25	59:32:2030001:7	край Пермский, р-н Пермский, с/пос. Усть-Качкинское, д. Одина, ул. Стретенская, дом 6
26	59:32:2030001:597	Пермский край, м.р-н Пермский, с.п. Усть-Качкинское, д. Одина, ул. Сретенская, з/у 4а
27	59:32:2030001:574	Пермский край, Пермский р-н, д. Одина
28	59:32:2030001:573	Пермский край, Пермский р-н, д. Одина
29	59:32:2030001:572	Пермский край, Пермский р-н, Усть-Качкинское с/п, д. Одина
30	59:32:2030001:442	Пермский край, Пермский р-н, с/п Усть-Качкинское, д. Одина
31	59:32:2030001:441	Пермский край, Пермский район, Усть-Качкинское сельское поселение, д. Одина, ул. Сретенская, д.12
32	59:32:2030001:439	Пермский край, Пермский район, Усть-Качкинское с/п, д. Одина, ул. Сретенская
33	59:32:2030001:437	Пермский край, Пермский район, Усть-Качкинское с/п, д. Одина, ул. Березовая
34	59:32:2030001:383	Пермский край, Пермский район, Усть-Качкинское с/пос., д. Одина
35	59:32:2030001:373	Пермский край, м.р-н Пермский, с.п. Усть-Качкинское, д. Одина, ул. Березовая, з/у 1а

36	59:32:2030001:361	Пермский край, Пермский район, с/п Усть-Качинское
37	59:32:2030001:360	Пермский край, Пермский район, Усть-Качкинское с/п, д. Одина, ул. Сретенская, д. 8
38	59:32:2030001:201	Пермский край, р-н. Пермский, д. Одина
39	59:32:2030001:200	Пермский край, м.р-н Пермский, с.п. Усть-Качкинское, д. Одина, ул. Сретенская, з/у 2
40	59:32:2030001:2	Пермский край, м.р-н Пермский, с.п. Усть-Качкинское, д. Одина, ул. Сретенская, з/у 10
41	59:32:2030001:196	край Пермский, р-н Пермский, с/пос Усть-Качкинское, д. Одина, ул. Березова, дом 9
42	59:32:2030001:177	Пермский край, м.р-н Пермский, с.п. Усть-Качкинское, д. Одина, ул. Сретенская, з/у 10а
43	59:32:3050101	Пермский край, Пермский район
44	59:32:1950001	Пермский край, Пермский район
45	59:32:3070002	Пермский край, Пермский район
46	59:32:2030001	Пермский край, Пермский район

**СХЕМА РАСПОЛОЖЕНИЯ ГРАНИЦ ПУБЛИЧНОГО СЕРВИТУТА**  
Эксплуатации объектов электросетевого хозяйства ТП-47275, ВЛ-6 кВ ф. Русь





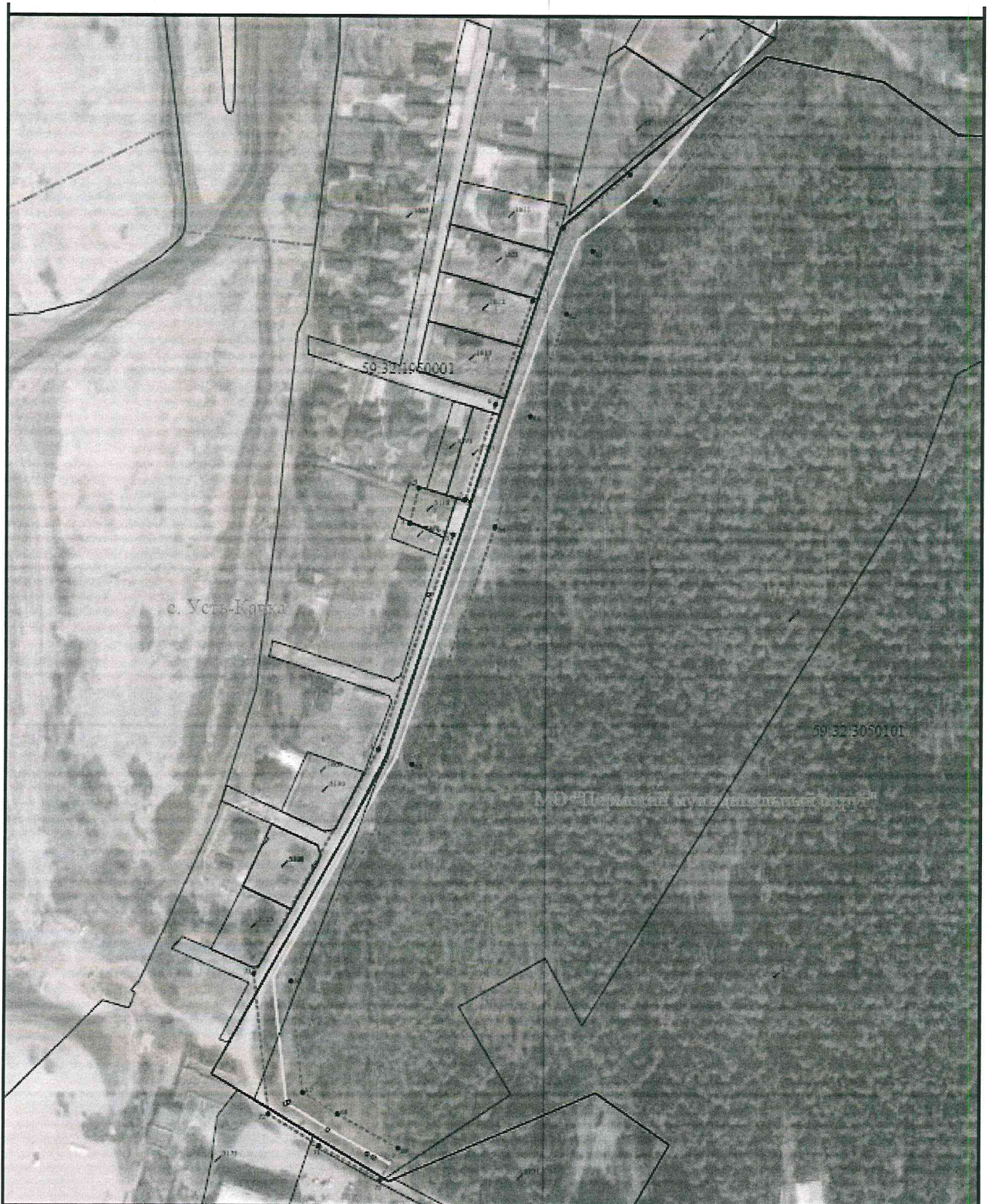
Условные обозначения приведены на листе 1

Масштаб 1:2000

Лист 2 из 4







Приложение № 3  
к распоряжению  
комитета имущественных  
отношений администрации  
Пермского муниципального округа  
от 08.08.2024 № 2536

## ОПИСАНИЕ МЕСТОПОЛОЖЕНИЯ ГРАНИЦ ПУБЛИЧНОГО СЕРВИТУТА

Каталоги координат		
Площадь зоны публичного сервитута 42717 кв.м		
Обобщенные характеристики точек границ	Координаты, м	
	X	Y
1	2	3
1	518603.8	2198209.08
2	518736.01	2198251.6
3	518731.98	2198236.27
4	518752.33	2198231.46
5	518746.02	2198258.26
6	518799.83	2198275.25
7	518859.6	2198296.25
8	518901.06	2198313.79
9	518931.05	2198352.3
10	519027.81	2198431.34
11	519051.14	2198432.89
12	519050.76	2198438.34
13	519079.02	2198427.97
14	519144.91	2198462.52
15	519251.13	2198516.04
16	519305.9	2198544.38
17	519357.2	2198568.77
18	519406.72	2198591.86
19	519459.22	2198620.09
20	519560.08	2198671.38
21	519602.25	2198713.61
22	519678.67	2198791.79
23	519682.64	2198810.66
24	519758.14	2198898.76
25	519798.08	2198944.44
26	519828.43	2198977.98
27	519861.67	2198960.66
28	519933.14	2198921.68
29	519984.78	2198899.24
30	519984.78	2198890.31
31	519994.41	2198890.31
32	520002.54	2198886.15
33	520004.67	2198890.31
34	520006.39	2198890.31
35	520006.39	2198893.67
36	520012.11	2198904.84
37	520006.39	2198907.77
38	520006.39	2198911.61
39	519998.89	2198911.61
40	519943	2198940.22
41	519871.51	2198979.23
42	519823.75	2199004.1
43	519782.38	2198958.4
44	519742.26	2198912.52
45	519666.03	2198823.55
46	519660.62	2198820.27
47	519654.43	2198812.3
48	519633.75	2198805.62
49	519636.76	2198800.13
50	519587.29	2198728.25
51	519547.6	2198688.6
52	519449.46	2198638.89
53	519397.3	2198610.64
54	519348.24	2198587.77
55	519296.56	2198563.1
56	519241.57	2198534.74
57	519135.33	2198481.3
58	519077.58	2198450.93
59	519037.27	2198466.02
60	518915.97	2198367.12
61	518887.84	2198331.01
62	518852.02	2198315.85
63	518793.19	2198295.17
64	518730.26	2198275.31
65	518595.18	2198238.32
66	518470.57	2198159.18
67	518406.59	2198166.34

1	2	3
68	518394.24	2198186.6
69	518374.71	2198211.54
70	518356.36	2198211.3
71	518376.1	2198176
72	518394.03	2198146.6
73	518474.89	2198137.96
1	518603.8	2198209.08